

**LANGE
KUNST
NACHT**

**05.04.2014
19 - 01 - UHR**



**LEONBERG
ALTSTADT**



Matthias Keller bindet menschliche Figuren in Form- und Flächengefüge ein. Die Welt des Realen und des Phantastischen, des rein Gedanklichen schließen das sinnlich Erfahrene und das Denkbare ein.

Dazu liest zu jeder vollen Stunde ein prominenter Bürger unserer Stadt aus einem Buch, das ihn persönlich berührt.

20 Uhr Bernhard Schuler, Oberbürgermeister

21 Uhr Paramjeet Gill, Fotograf und Autor

22 Uhr Claudia Trauthig, Pfarrerin

23 Uhr Axel Kuhn, Krimiautor und Historiker

24 Uhr Christina Ossowski, Kulturamtsleiterin

Dazwischen legt Klaus Pflüger von der „Tonleiter“ klassische Musik auf und das Weingut Kuhnle aus Strümpfelbach bietet Ihnen wieder außergewöhnliche Weine an.

Galerieverein Leonberg
Zwerchstraße 27
www.galerieverein-leonberg.de



Ins Atelier rein gehen.



Schauen, wo die Dinge gemacht werden.

Das ist, wie in den Kochtopf gucken.

Ein wenig von der Atmosphäre verspüren.

Vielleicht etwas Überraschendes entdecken!

Dies wünsche ich meinen Besuchern.

Dazu gute Weine,
präsentiert von Andreas Kurz
Jacque's Weindepot
Leonberg, Römerstr. 35

Atelier Hans Mandler
Zwerchstraße 25
www.hansmandler.de

GOODWOOD - WOODENART

RAUS AUS DER SUCHT - REIN IN DEN WALD

Accessoires / Kerzenständer /
Lampen aus rustikalem Holz.

Die Bewohner der Suchthilf-
einrichtung "Weg zur Freiheit"
präsentieren ihre künstlerischen
Holzarbeiten, die sie im Rahmen
des Projekts WoodenART unter
Anleitung der Organisation
ARTHELPS erstellt haben.



Weg zur Freiheit & **ARTHELPS**
zu Gast im vorderen Foyer
des Theaters im Spitalhof
Spitalschule
Spitalhof 2



Die Malgruppe **K-maeLeon**

Gerlinde Barth
Margret Joch
Rosemarie Kurz
Sonja Ontrup-Wendel
Doris Noeske
Brigitte Seidel-Hagen
Lydia Stenger
Gerlinde Walheim

stellt ihre neuesten Bilder im Foyer der Spitalschule aus.

Wir freuen uns, Sie bei Wein, Snacks und Musik begrüßen zu dürfen.

Es spielt für Sie: Carlos Griffith, der Mann mit dem Saxophon.

K-maeLeon
zu Gast im hinteren Foyer
des Theaters im Spitalhof
Spitalschule
Spitalhof 2



Outsider Art - Kunstschaffende des KreativWerks Höfingen zeigen ihre Werke. Das Bild „Reise nach Mallorca“ von Petra Griesert ist mehr als die künstlerische Verarbeitung eines besonderen Erlebnisses. Die Künstlerin gewährt Einblick in ihre ganz individuelle Wahrnehmung der Welt. Als farbenprächtigt und fantastisch-fantasievoll lässt sich diese bezeichnen.

Outsider Art ist Kunst jenseits etablierter Kunstformen, Kunst von Psychatriseerfahrenen und Menschen mit kognitiver Beeinträchtigung.

Der künstlerische Ausdruck ist vielfältig. Gängige ästhetische Konventionen spielen im Schaffensprozess keine Rolle. Die KünstlerInnen sind ganz bei sich, arbeiten intuitiv und virtuos zugleich.

Das KreativWerk ist ein Projekt von Atrio Leonberg und Ort für künstlerisch tätige Menschen.

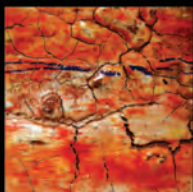


Bild sucht Foto



Foto findet Bild

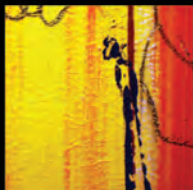


Bild entwickelt Foto



Foto inspiriert Bild



Sekt und Wein aus der Familien-Sektkellerei Rilling.

Yash Holbrook, Fotografie
Michael Schönplug, Malerei
Der Kunstclub
Zwerchstraße 6
www.derkunstclub.de



colour . art . work

Acrylbilder von Inge Philippin

Ihre Werke setzen sich aus verschiedenen Materialien zusammen und entstehen in einem spontanen Schaffensprozess. Durch aufwendiges Bearbeiten der zahlreichen, aufeinander folgenden Farbschichten, sowie den Einsatz von Kohle wirken ihre Bilder auf den Betrachter intensiv und lebendig. Kunst schaffen heißt für sie, sich mit ganzem Herzen in ein Werk einzubringen.

Musik

Michael Schlierf, ein bekannter Profi-Pianist, wird die Ausstellung von Inge Philippin während der Kunstnacht gekonnt untermalen.

Inge Philippin
zu Gast im
Gitarrenstudio Alexander Nolte
Schlossstraße 9
www.artoffer.com/inge-philippin



FUNDUS LEONBERG
KULTUR / KUNST / HANDWERK AN DER STADTMAUER



Modell:
Tine Rummel

Stoff, Farbe und Form
in gestalterischem Dialog

Tine Rummel lädt Sie in Ihre Räume
an der Leonberger Stadtmauer ein.

Im Rahmen der Langen Kunstnacht
erwarten Sie in der Kreativwerkstatt
FUNDUS drei Ausstellungen aus den
Bereichen Textilgestaltung, Foto-
grafie und der freien Filzarbeit.

Schnuppern Sie den Flair einer
modernen Künstlerwerkstatt und
lernen Sie die Arbeit der Textilgestal-
terin Tine Rummel kennen.

Vielleicht kommen auch Sie auf den
Geschmack und lassen sich von der
schöpferischen Atmosphäre des
FUNDUS verzaubern.?



Foto: Filz in Leonberg
Felix Krieg



Freie Filzarbeit
Tine Rummel



Herzlich Willkommen
im FUNDUS!

Fundus Leonberg
Christine Rummel
Oberamteistraße 11
www.fundus-leonberg.de

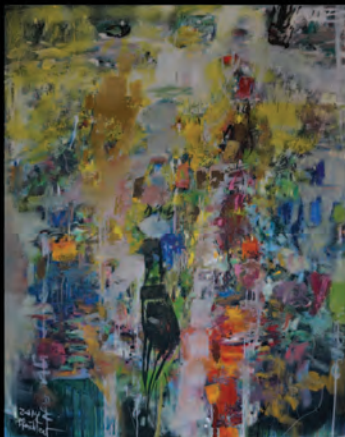


Kunst auf über 150 m², www.galerie116.de

Nehmen Sie den kostenlosen Shuttlebus vom Marktplatz direkt zur Galerie 116 und wieder zurück.



Plastik von Ull Lüth



"Frühling" von Peter Feichter



"Party" von Peter Feichter

Wein- und Sektbar mit „Fingerspitzengefühl“.

Peter Feichter
Galerie116 (Inhaber: Guido Rettenmaier)
Eltinger Straße 41
gegenüber "Neues Rathaus"
www.peter-feichter.de



LehrWerk



Dozenten und
Schüler stellen
sich vor :
Vhs-Kunstschule
Leonberg

Die Leonberger Kunstschule präsentiert, welche künstlerischen Leistungen dort jeder interessierte Teilnehmer mit Hilfe fachkundiger Dozenten hervorbringen kann.

Zu sehen sind Werke von Schülern und deren Dozenten: malerische Arbeiten aus den Gruppen von David Pain (Pastell), sowie von Sou von der Heyden (Aquarell), sowie plastische Arbeiten aus Ton von Isabella Lutz, Filzobjekte von Ursula Jarawan und deren jeweiligen Schülern.



LEONBERG

VHS Kunstschule
Eltinger Straße 11
2. Stock



Der chinesische Maler Fan Chen beeindruckt die Betrachter durch die besondere Ausdrucksstärke seiner großformatigen Öl-Malereien. Mit sezierender Genauigkeit und virtuoser Detailtreue zeigt er in einer Serie von überlebensgroßen Frauenportraits sinnbildhaft die Befindlichkeit einer Generation im radikalen kulturellen und gesellschaftlichen Wandel, der er, Jahrgang 1968, angehört.

Die Ausstellung ist noch bis zum 31.05.2014 in der Galerie im Künstlerhaus zu den Bild + Rahmen-Öffnungszeiten zu sehen.

Galerie im Künstlerhaus
Eltinger Straße 11
www.bildundrahmen-leonberg.de



"Selbstbedienung"
von Jürgen Försch



"Mein alter Olivenbaum"
von Karin Albrecht



"o.T."
von Lucà (Mircea Ceuca)



"Irrelevantes Rot"
von Thomas Lang



und wieder zu Gast
aus Belfort:
Aurélie Cholley
mit Kühen, Ziegen + Co.



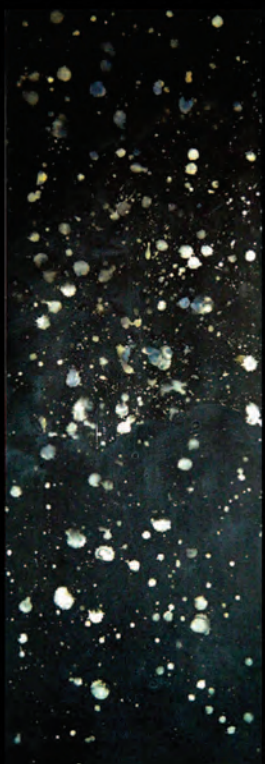
Hannelore Schulz - Felsformation



Sabine Rempp -
Baia Mare

Sabine Rempp präsentiert außerdem ab 21 Uhr „Fundstücke“ - aus verschiedenen Zeiten, Ländern, Stilen - mit und ohne Gesang zur Gitarre.

Chris Heinemann -
Schneetreiben Nacht



Atelieregemeinschaft Ganz Oben
Eltinger Straße 11
Eingang Künstlerhaus
im Hof hinten rechts, 2.OG



„Kleine Welt“

Mit Kamera, Motorrad und einer gehörigen Portion Abenteuerlust erkundete der professionelle Fotograf Björn Holland über mehrere Jahre einige der schönsten und entlegensten Ecken der Welt.

Zwischen unfreiwilligen Nächten im zentralasiatischen Niemandsland, 100 km/h-Seitenwinden in Patagonien und einem defekten Wasserkühler in Alaska fand er unzählige Gelegenheiten, die riesige Fülle an visuellen Eindrücken in Bildern festzuhalten.

Sein Fazit: die Welt ist klein, denn eigentlich ist alles nur eine Motorradfahrt entfernt.

Themenschwerpunkt dieser Ausstellung sind großformatige Panorama- und Landschaftsaufnahmen aus dem Fotoarchiv der 4-jährigen Weltreise.

www.bjornholland.com

Björn Holland
zu Gast bei
pixgreen - Agentur für Kommunikation
Bahnhofstraße 3
www.pixgreen.de



Kunst Raum
Wohn Raum
Lebens Raum
Die Schönheit beruht auf einem Geheimnis...
mit Bildern

Ran Sou von der Heyden
zu Gast bei
Engel & Völkers
Leonberg
Graf-Eberhard-Straße 9

13



Bild Mobispray

Eine sehenswerte Installation erwartet die Besucher auf dem Marktplatz: der Medienkünstler Jürgen Scheible sprüht nach Einbruch der Dunkelheit bunte Lichtgraffiti an die Fassade des Alten Rathauses.

Ein Beamer erleuchtet das mittelalterliche Gebäude, dessen Fassade als Leinwand dient. Der Lichtdesigner steuert die Farbtupfer mit seinem Handy. Das von ihm entwickelte Programm „Mobispray“ dürfen stündlich auch die Besucher ausprobieren.

Scheible hat zuvor schon in New York, London und Bilbao mit Licht „gesprüht“.

Prof. Jürgen Scheible
Marktplatz Leonberg
Das Rathaus kann bemalt werden!



Schwarz ist keine Farbe!?
Chris Gläser inszeniert leuchtende Phantasiewelten auf schwarzem Hintergrund.

Ist es möglich!? Das Kamel im Swimmingpool

... und andere
surreale Natur-
phänomene

Fotos von
Werner
Landsberger



Für gute Unterhaltung sorgt wieder
der Mann mit dem Saxophon.
Leckere Snacks und Prosecco warten auf Sie.

Atelier Chris Gläser
Hintere Straße 18
Eingang im Zwinger



Rose Fiedler
Ei- und Wandobjekte

...„Die Faszination ihrer Kunst liegt in der Veranschaulichung unterschiedlicher Materialien, deren illusionäre Wirkung sich in Reihungen und Doppelungen potenziert. Interessant an den Werken ist, dass das Auge des Betrachters, verwirrt von der Illusion der Oberflächenwirkung, die reale Materialität hineinprojiziert...“
(Dr. Andrea Wolter-Abele)

Ei und/ oder Stein...? Das ist hier die Frage!
Wer es genau wissen will, schaut einfach wieder bei Raumausstattung Haug Schönes Wohnen in der Grabenstr. 8 vorbei.
Bei genauem Betrachten wird man dem Rätsel auf die Spur kommen und noch mehr Spannendes im Zusammenhang mit Ei und Eischalen entdecken.

Ich freue mich auf viele neugierige Besucher und einen regen Austausch!

Rose Fiedler
zu Gast bei
Raumausstattung Haug
Grabstraße 8

KUNST HÖFINGER PORTAL

Wir präsentieren auch dieses Jahr ein breites Spektrum an Gemälden, Skulpturen und Fotografien.

Das Duo „Two of us“ begleitet die Ausstellung mit Saxofon, Gitarre, Cajon und Gesang.



Ilse Becker
Uwe Freund
Bernhard Heine
Walter Hörnstein
Annelies Hoffmann
Barbara Junker
Elke Kohlmaier
Helene Kollhammer
Gerhard Kollhammer
Richard Mierniczak
Felix Scheibner
Margret Wurster



Höfinger Kunstportal
zu Gast im Foyer der Kreissparkasse
Grabenstraße 20
www.hoefinger-heimat-und-kulturverein.de



Martin Söhngen und Julien Fincker sind zwei leidenschaftliche Boardsportler, die dabei auch ihr Interesse an der Fotografie entdeckt haben.

Nachdem sie im letzten Jahr klassisch professionelle Fotodrucke präsentiert haben, arbeiten sie in diesem Jahr mit einer Fototransfertechnik auf Holz, passend zu ihrer Location beim Schreiner Bartholomaeus. Mit ihrer Ausstellung zeigen sie nicht nur pure Action aus den Bereichen Skateboarding, Surfing und Snowboarding, sondern möchten viel mehr auch den Lebensstil und die Emotionen dieser Randsportarten dem Betrachter näher bringen.

Anhand ihrer Bilder möchten sie Außenstehenden einen Einblick in die Welt des Boardsports geben und laden jeden dazu herzlich ein.

Martin Söhngen und Julien Fincker
zu Gast bei
Schreiner Bartholomaeus
Stuttgarter Straße 11/1



Liebe Besucher der LAKUNA,

die Gruppe "Aufbruch" erwartet Sie wieder
im Adlerkeller in netter Atmosphäre, mit
interessanter Kunst und guten Gesprächen

Auf Ihren Besuch freuen sich

Elke Bader
Regina Biesdorf
Sabina Bleul
Uschi Choma
Margun Dürr
Susanne Hindemith

Gruppe Aufbruch
zu Gast bei
Inge und Hansi Haussmann
im Adlerkeller
Graf-Ulrich-Straße 5



- 1 Galerieverein
- 2 Atelier Hans Mandler
- 3 Spitalschule
- 4 Stadtmuseum
- 5 Der Kunstclub - Atelier Michael Schönpflug
- 6 Gitarrenstudio Nolte
- 7 Fundus
- 8 Galerie 116
- 9 VHS Kunstschule
- 10 Galerie im Künstlerhaus
- 11 Ateliers im Künstlerhaus
- 12 pixgreen - Agentur für Kommunikation
- 13 Engel & Völkers
- 14 Lichtkunst Marktplatz
- 15 Atelier Chris Gläser
- 16 Raumaustattung Haug
- 17 Kreissparkasse
- 18 Schreinerei Bartholomaeus
- 19 Schwarzer Adler

Kontakt:
 Stadtmaking Leonberg, Tel. 07152 / 990 1400
 Informationen: www.leonberg.de

Impressum:
 Veranstalter und Herausgeber Programmheft:
 Alle teilnehmenden Künstler und Galerien
 Gestaltung: Michael Schönpflug, www.werkauswahl.de
 Für den Inhalt der Seiten sind die jeweiligen Künstler und
 Sponsoren selbst verantwortlich